



Baratte (2000.60.1(1)(2))



Binette (2000.70.97)



Marteau (2000.70.98)



Râteau (2000.84.1)



Baratte verticale et battoir (2000.102.1(a)(b))



Scie à battants (2000.169.1)



Scie à refendre (2000.190.1 (a)(b))



Baratte carrée (2000.216.1)



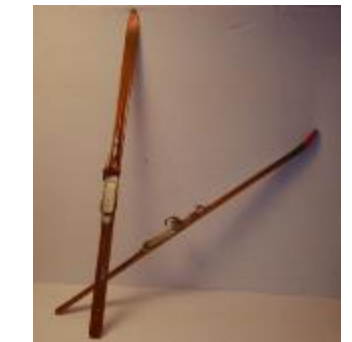
Baratte ronde (2000.220.1)



Baratte carrée (2000.228.1(1)(2))



Baratte ronde (2000.231.1(1)(2))



Skis (paire de) (2000.233.1)



Corbeille à sécher les fruits (2000.290.1)



Skis (paire de) (2000.292.1)



Baratte ronde (2000.382.1(1)(2)(3))



Baratte ronde (2000.405.1(1)(2))



Baratte carrée (2000.411.1(1)(2))



Le plantoir (2000.511.9)



Fer à cheval (2000.511.20)



Crécelle (2000.583.1)



Marmite (2000.752.1)



Marmite et couvercle (2000.808.1(1)(2))



Marteau (2000.823.1)



Marmite (2000.836.1)



Marteau pour tailler les meules. (2000.883.1)



Fer à cheval. (2000.1033.1)



Fer à cheval (2000.1035.1)



Fer à cheval (2000.1036.1)



Fer à cheval (2000.1038.1)



Fer à cheval (2000.1043.1)



Fer à cheval (2000.1057.1)



Fer à cheval (2000.1061.1)



Fer à cheval (2000.1062.1)



Fer à cheval (2000.1072.1)



Ciseaux de tailleur (2000.1080.1)



Forme pour fer à bœuf (2000.1116.1)



Forme pour fer à bœuf (2000.1118.1)



Marmite (2000.1164.1)



Serfouette (2000.1199.1)



Masse de tailleur de pierre. (2000.1537.1)



Bêche (2000.1613.1)



Triandine (ou bêche à quatre dents)
(2000.1719.1)



Houe (2000.1785.1)



Cafetière (2000.1855.1)



Tronçonneuse REXO (2000.1869.1)



Tronçonneuse Homelite 500 (2000.1871.1)



Batteur électrique (2000.1960.1)



Moulin à café (2001.38.1)



Moulin à café (2001.40.1)



Baratte (2001.48.1(1)(2))



Bassinoire (2001.62.1)



Robot moulinex
(2001.92.1(1)(2)(3)(4)(5)(6)(7))



Cafetière (2001.115.1)



Cafetière (2001.126.1)



Baratte de ménage (2001.189.1(1)(2))



Bassinoire (2001.234.1(1)(2))



Écheveaux de coton à repriser (2001.337.1)



Nécessaire de couture (2001.340.1)



Nécessaire de couture (2001.346.1)



Marmite (2001.494.16)



Marmite (2001.494.17(1)(2))



Marmite (2001.494.18(1)(2))



Antenne radio (2001.637.1)



Moulin à café (2001.644.1)



Téléphone (2001.649.1)



Téléphone Marty (2001.650.1)



Téléphone (2001.651.1)



Caméra Kodak, modèle Ektasound 130 Super 8. (2001.662.1)



Appareil photographique Contessa-Nettel, modèle Cocarette. (2001.663.1)



Polaroid, Modèle 120 (2001.664.1.(1) à (7))



Châssis-presses quadruple pour tirage photographique. (2001.666.1)



Boîte de plaques photographiques Lumière SSE. (2001.669.1)



Appareil photographique Kodak, modèle Instamatic 133. (2001.670.1)



Appareil photographique Kodak, modèle Brownie Starlet, avec flash. (2001.671.1)



Châssis-presse simple pour tirage photographique. (2001.673.1)



Appareil photographique Kodak, modèle Fun Panoramic. (2001.674.1(1)(2))



Vues stéréoscopiques (Vues sur verre pour Glyphoscope). (2001.682.1 (3))



Poste de radio (2001.685.1)



Poste de radio (2001.687.1)



Antenne radio (2001.690.1)



Antenne (2001.691.)



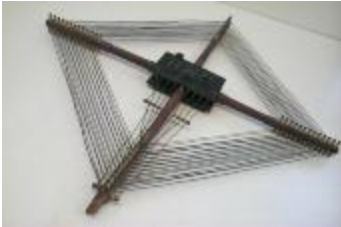
Phonographe ou gramophone (2001.699.1)



Tourne-disque (2001.707.1)



Poste de radio, modèle 830A Philips (2001.716.1)



Antenne radio (2001.730.1)



Boîte à biscuits (2001.801.1)



Phonographe à cylindre PATHÉ (2001.879.1(1)(2)(3)(4)(5)(6))



Bouteille de Leyde (2001.907.1)



Machine de Wimshurst (2001.927.1)



Poste de radio (2001.1013.1)



Magnétophone Philips avec télécommande. (2001.1065.1.1 à 3)



Poste de radio à Galène (2001.1073.1)



Lanterne magique (2001.1104.1)



Téléviseur Téléavia Portavia P111. (2001.1107.1)



Machine de Winter (2001.1121.1)



Boîte à bobines de film. (2001.1123.1)



Lot de neuf cassettes vidéo, premiers modèles. (2001.1126.1)



Projecteur à diapositives, Maison de la Bonne Presse. (2001.1128.1)



Projecteur de films. (2001.1135.1)



Agrandisseur de photographies (2001.1136.1)



Carter de bobine de film. (2001.1139.1)



Boîte à bobines de film. (2001.1140.1)



Téléviseur Radiola. (2001.1145.1)



Ebrancheur (2001.1166.1)



Bobineuse de films.
(2001.1192.1(1)(2)(3)(4))



Alambic (2001.1260.1)



Fer à cheval orthopédique (2001.1408.1)



Fer à cheval orthopédique. (2001.1441.1)



Minuteur pour photographe. (2012.18.01)



Uniforme de soldat (AHT 2023)