



Baratte (2000.60.1(1)(2))



Binette (2000.70.97)



Marteau (2000.70.98)



Râteau (2000.84.1)



Baratte verticale et battoir (2000.102.1(a)(b))



Scie à battants (2000.169.1)



Scie à refendre (2000.190.1 (a)(b))



Baratte carrée (2000.216.1)



Baratte ronde (2000.220.1)



Baratte carrée (2000.228.1(1)(2))



Baratte ronde (2000.231.1(1)(2))



Skis (paire de) (2000.233.1)



Corbeille à sécher les fruits (2000.290.1)



Skis (paire de) (2000.292.1)



Baratte ronde (2000.382.1(1)(2)(3))



Baratte ronde (2000.405.1(1)(2))



Baratte carrée (2000.411.1(1)(2))



Le plantoir (2000.511.9)



Fer à cheval (2000.511.20)



Crécelle (2000.583.1)



Marmite (2000.752.1)



Marmite et couvercle (2000.808.1(1)(2))



Marteau (2000.823.1)



Marmite (2000.836.1)



Marteau pour tailler les meules. (2000.883.1)



Fer à cheval. (2000.1033.1)



Fer à cheval (2000.1035.1)



Fer à cheval (2000.1036.1)



Fer à cheval (2000.1038.1)



Fer à cheval (2000.1043.1)



Fer à cheval (2000.1057.1)



Fer à cheval (2000.1061.1)



Fer à cheval (2000.1062.1)



Fer à cheval (2000.1072.1)



Ciseaux de tailleur (2000.1080.1)



Forme pour fer à bœuf (2000.1116.1)



Forme pour fer à bœuf (2000.1118.1)



Marmite (2000.1164.1)



Serfouette (2000.1199.1)



Masse de tailleur de pierre. (2000.1537.1)



Bêche (2000.1613.1)



Triandine (ou bêche à quatre dents) (2000.1719.1)



Houe (2000.1785.1)



Cafetière (2000.1855.1)



Tronçonneuse REXO (2000.1869.1)



Tronçonneuse Homelite 500 (2000.1871.1)



Batteur électrique (2000.1960.1)



Moulin à café (2001.38.1)



Moulin à café (2001.40.1)



Baratte (2001.48.1(1)(2))



Bassinoire (2001.62.1)



Robot moulinex (2001.92.1(1)(2)(3)(4)(5)(6)(7))



Cafetière (2001.115.1)



Cafetière (2001.126.1)



Baratte de ménage (2001.189.1(1)(2))



Bassinoire (2001.234.1(1)(2))



Écheveaux de coton à repriser (2001.337.1)



Nécessaire de couture (2001.340.1)



Nécessaire de couture (2001.346.1)



Marmite (2001.494.16)



Marmite (2001.494.17(1)(2))



Marmite (2001.494.18(1)(2))



Antenne radio (2001.637.1)



Moulin à café (2001.644.1)



Téléphone (2001.649.1)



Téléphone Marty (2001.650.1)



Téléphone (2001.651.1)



Caméra Kodak, modèle Ektasound 130 Super 8. (2001.662.1)



Appareil photographique Contessa-Nettel, modèle Cocarette. (2001.663.1)



Polaroid, Modèle 120 (2001.664.1.(1) à (7))



Châssis-presses quadruple pour tirage photographique. (2001.666.1)



Boîte de plaques photographiques Lumière SSE. (2001.669.1)



Appareil photographique Kodak, modèle Instamatic 133. (2001.670.1)



**Appareil photographique Kodak, modèle Brownie Starlet, avec flash.
(2001.671.1)**



Châssis-presse simple pour tirage photographique. (2001.673.1)



**Appareil photographique Kodak, modèle Fun Panoramic.
(2001.674.1(1)(2))**



**Vues stéréoscopiques (Vues sur verre pour Glyphoscope).
(2001.682.1 (3))**



Poste de radio (2001.685.1)



Poste de radio (2001.687.1)



Antenne radio (2001.690.1)



Antenne (2001.691.)



Phonographe ou gramophone (2001.699.1)



Tourne-disque (2001.707.1)



Poste de radio, modèle 830A Philips (2001.716.1)



Antenne radio (2001.730.1)



Boîte à biscuits (2001.801.1)



Phonographe à cylindre PATHÉ (2001.879.1(1)(2)(3)(4)(5)(6))



Bouteille de Leyde (2001.907.1)



Machine de Wimshurst (2001.927.1)



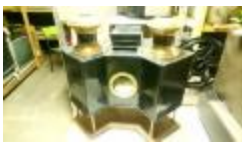
Poste de radio (2001.1013.1)



MagnétoSCOPE Philips avec télécommande. (2001.1065.1.1 à 3)



Poste de radio à Galène (2001.1073.1)



Lanterne magique (2001.1104.1)



Téléviseur Téléavia Portavia P111. (2001.1107.1)



Machine de Winter (2001.1121.1)



Boîte à bobines de film. (2001.1123.1)



Lot de neuf cassettes vidéo, premiers modèles. (2001.1126.1)



Projecteur à diapositives, Maison de la Bonne Presse. (2001.1128.1)



Projecteur de films. (2001.1135.1)



Agrandisseur de photographies (2001.1136.1)



Carter de bobine de film. (2001.1139.1)



Boîte à bobines de film. (2001.1140.1)



Téléviseur Radiola. (2001.1145.1)



Ebrancheur (2001.1166.1)



Bobineuse de films. (2001.1192.1)(1)(2)(3)(4))



Alambic (2001.1260.1)



Fer à cheval orthopédique (2001.1408.1)



Fer à cheval orthopédique. (2001.1441.1)



Minuteur pour photographe. (2012.18.01)



Uniforme de soldat (AHT 2023)
