

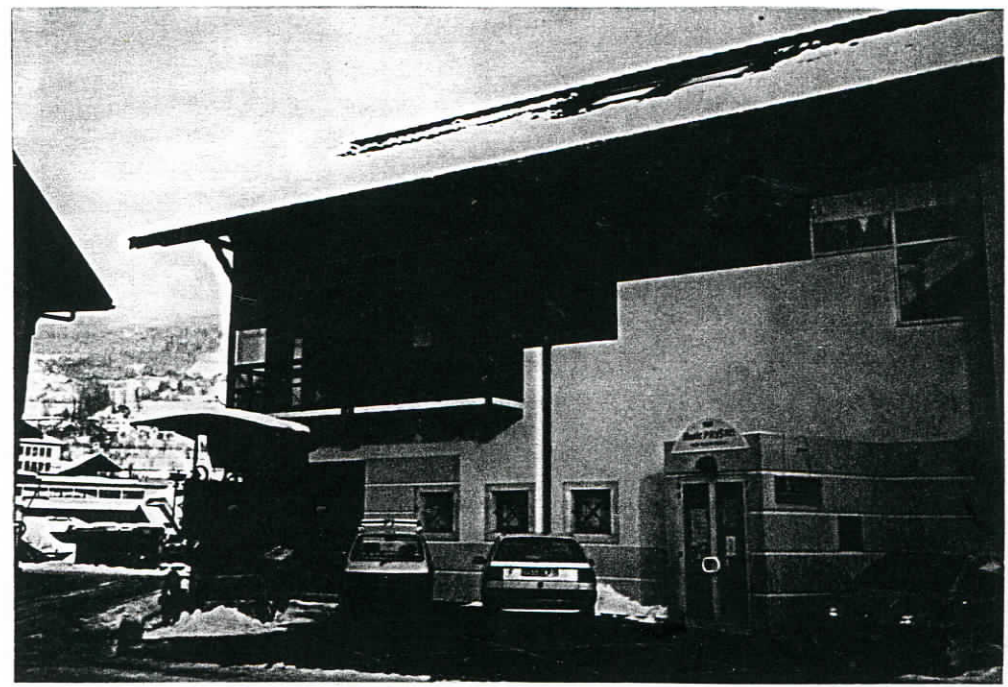
R A A P P P O R T

D U



S T A G E A U
M U S E E P A Y S A N

À Viuz-en-Sallaz du
20 au 24 Février



Le Musée Paysan dépendant de l'association PAYSALP

SOMMAIRE

1- Présentation de l'Ecomusée

- 1/ Nom, nature de son activité et son statut.
- 2/ Organisation de l'association sous forme de schéma.
- 3/ Organisation de l'écomusée sous forme de schéma.
- 4/ Situation géographique.
- 5/ Situation historique.
- 6/ Etude des emplois selon le sexe, l'âge, l'ancienneté.
- 7/ Données chiffrées.

2- Etude du métier d'animateur socio-culturel

- 1/ Description des tâches principales.
- 2/ Conditions de travail.
- 3/ Avantages et inconvénients.
- 4/ Formation.

3- Vécu du stage

- 1/ Intérêt.
- 2/ Déroulement de mes journées.
- 3/ Les aspects qui ont retenu mon attention.
- 4/ Connaissance du monde du travail après le stage.
- 5/ Bilan critique.
- 6/ Remerciements.